



HEIZ ENERGIE

E.VITA
Energie, die Wort hält.

WÄRMEENERGIE FÜR IHR ZUHAUSE

WAS KOSTET MICH DER WECHSEL?

Nichts! Es entstehen Ihnen keinerlei Anmelde- oder Verwaltungskosten. Im Gegenteil: Oft sparen Sie dank günstigerem Tarif sogar bares Geld.



KANN ES WÄHREND DES WECHSELS ZU EINER UNTERBRECHUNG DER VERSORGUNG KOMMEN?

Nein, das können wir hundertprozentig ausschließen, da keine technischen Arbeiten für den Versorgerwechsel notwendig sind. Und wenn doch? Was wir natürlich nicht ausschließen können, sind Leitungsunterbrechungen durch technische Arbeiten des Netzbetreibers.



WELCHE DATEN BENÖTIGEN SIE FÜR DEN WECHSEL?

Um den Wechsel einleiten zu können, benötigen wir den Namen des Vertragspartners, die Lieferadresse und die Zählernummer. Geben Sie bitte auch den gewünschten Lieferbeginn und Ihre Bankverbindung an.



WO FINDE ICH MEINE ZÄHLERNUMMER?

Ihre Zählernummer steht auf dem Zählerkasten, der sich meist im Keller – in Mietshäusern oft auch im Hausflur oder in der Wohnung – befindet. Im Zweifelsfall fragen Sie Ihren Vermieter, Hausverwalter oder Vormieter bzw. -besitzer oder schauen in Ihrer letzten Strom- oder Gasrechnung nach. Die Zählernummer ändert sich durch einen Anbieterwechsel nicht.



SIE HEIZEN MIT STROM?

Dann sollten Sie sich für unseren speziellen Heizstromtarif entscheiden – damit können Sie gegenüber dem Grundversorger-Tarif oft mehrere hundert Euro pro Jahr sparen. Viele Verbraucher wissen gar nicht, dass es alternative Heizstromanbieter gibt und man auch mit einer Nachtspeicherheizung drastisch Heizkosten sparen kann. Damit Sie den passenden Tarif für Ihre Stromheizung wählen, ist es entscheidend zu wissen, wie der Heizstrom bei Ihnen erfasst wird:

SCAN ME:

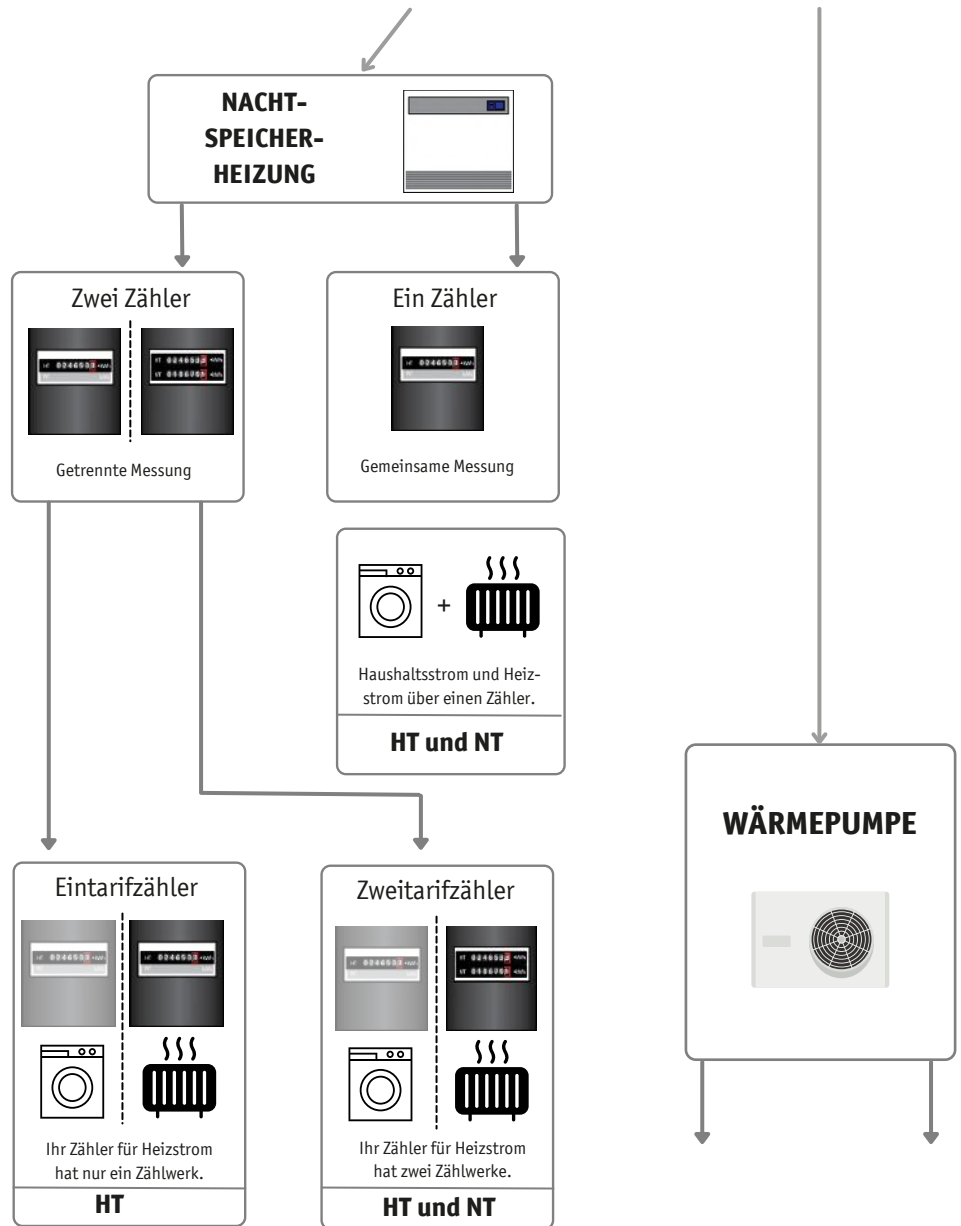
Heizstrom ganz einfach erklärt!



Getrennte oder gemeinsame Messung?
Eintarif- oder Zweitarifzähler?
Wie wird der Hausstrom erfasst?
Nachtspeicher, Wärmepumpe
oder in einer anderen Form?

Was für einen Zähler haben Sie?

Um den günstigsten Tarif für Sie zu finden, ist es entscheidend, wie der Heizstrom bei Ihnen erfasst wird.



Bei E.VITA erwartet Sie nicht nur ein günstiger Tarif für Ihre Nachtspeicherheizung oder Wärmepumpe, sondern auch eine umfassende Beratungsleistung. Sie haben Fragen zu Ihrem Tarif, Ihrem Vertrag oder Ihrem Verbrauch? Gerne dürfen Sie sich an unseren Kundenservice wenden - hier erreichen Sie immer einen kompetenten Ansprechpartner.

Wir beraten Sie gerne!

Ihr Zähler für Heizstrom hat nur ein Zählwerk und unterscheidet nicht nach HT (meist tags) und NT (meist nachts).

HT

Ihr Zähler für Heizstrom hat zwei Zählwerke und unterscheidet nach HT (meist tags) und NT (meist nachts).

HT und NT

ÜBER E.VITA

E.VITA ist Teil der Glöckle Gruppe, eines süddeutschen Familienunternehmens, das seit über 120 Jahren besteht. Seinen Fokus setzt der Energieversorger auf individuelle Beratung von Gewerbekunden.

2018 wurde E.VITA Testsieger in der Kategorie „Service“ im Stromanbietertest der Deutschen Gesellschaft für Verbraucherstudien.

Für Ihre Rückfragen steht Ihnen unser Team zur Verfügung:
Telefon (0711) 9541 - 190
angebotsanfragen@evita-energie.de



←
Hier geht es zu Ihrem Kundenportal

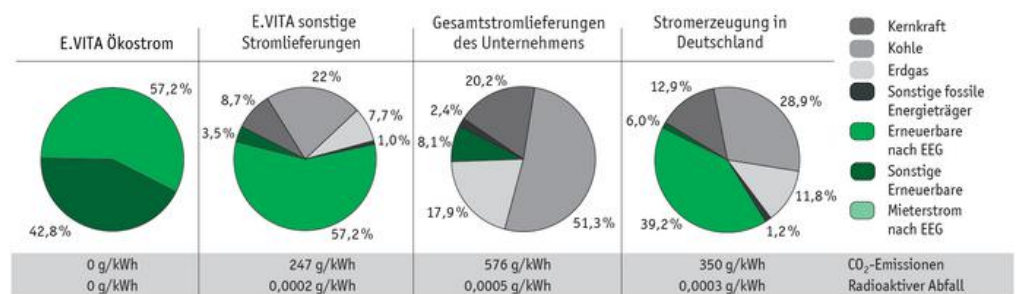
Und das sagen unsere Kunden:

"Bei E.VITA verstehen sie genau, was wir brauchen. Und wir bekommen alles aus einer Hand und können uns um unser Tagesgeschäft kümmern."

Stefan Gugel, Geschäftsführer Romina Mineralbrunnen

"Energie, die Wort hält – das ist bei E.VITA wirklich so. Wir sind mit dem Service und dem Ertrag sehr zufrieden."

Christina Almert, Geschäftsführerin Hagebaumarkt



Stromkennzeichnung gemäß § 42 Energiewirtschaftsgesetz vom 07. Juli 2005, geändert 2021

Stand der Informationen: 01.11.2022